

Holzbau in Rheinland-Pfalz



Das Unternehmen der Familie Arenz hat sich auf den Handel mit Stoffen und die Herstellung von Bekleidung zur Brauchtumpflege spezialisiert. Diese interessante Marktnische umfasst weniger die üblichen Sonderangebote vom Discounter passend zur fünften Jahreszeit als vielmehr die hochwertige Ausstattung eines ganzen Hofstaates für die jeweilige Karnevals-Kampagne in den rheinischen Hochburgen. Wer weiß, was für Mammutprogramme die Würdenträger während der Saison absolvieren müssen, der ahnt vielleicht, welche robuste Qualität, aber auch welche hochwertige Gestaltung da gefragt ist. Kurz gesagt: es wird eine durchaus anspruchsvolle Kundschaft bedient.

Der über die Jahre gewachsene Gebäudebestand des Unternehmens entsprach nicht mehr dem Kundenkreis und auch nicht den Erfordernissen der Produktion. Insbesondere fehlten Flächen zur wirksamen Präsentation der Ware. Daraus wuchs der Entschluss, einen Neubau auf der grünen Wiese zu wagen, der unter einem Dach alle Funktionen vom Entwurf über Produktion und Verwaltung bis hin zu Ausstellung und Verkauf vereinen sollte. Gleichzeitig sollte es sich um eine Zukunftslösung handeln, die auf Dauer niedrige Betriebskosten und die Möglichkeit späterer Erweiterungen beinhaltet.

Diesen Anforderungen entsprach am besten ein Plus-Energie-Gebäude mit einer Holzkonstruktion im Passivhausstandard.

Das dafür erworbene Gelände im Gewerbegebiet Dernbach wird von dem Neubau so genutzt, dass aufwändige Erdbewegungen und hoher Fundamentierungsaufwand nicht notwendig wurden.

Die leichte Holzkonstruktion nutzt das vorhandene Gefälle zu einer technisch spektakulären Auskragung, die einen hochwertigen Präsentationsraum mit Panoramafenster zum Westerwald hin möglich machte. Eine Fläche von 20*20m „schwebt“ über dem Gelände und lässt den Eindruck plumper Zweckarchitektur erst gar nicht entstehen. Die damit verbundene Bauaufgabe wurde über eine Holz-Beton-Verbund-Decke gelöst, die an das derzeitige technisch machbare Limit geht. Sie wurde in Zusammenarbeit mit Prof. Bathon von der Hochschule Rhein-Main für diesen Zweck aus bisherigen Erfahrungen weiterentwickelt. Die statische Herausforderung bestand u.a. darin, das Setzungsverhalten der Konstruktion voraus zu berechnen. Da Bestandteil des Ausstellungsraums eine durchgehende Glasfront ist, deren spröder Werkstoff empfindlich auf Spannungen reagiert, bedeutete dies Bauen und Planen am Limit. Zusätzliche Herausforderung war der Ersatz sonst üblicher Stahlstützen durch solche aus Holz.

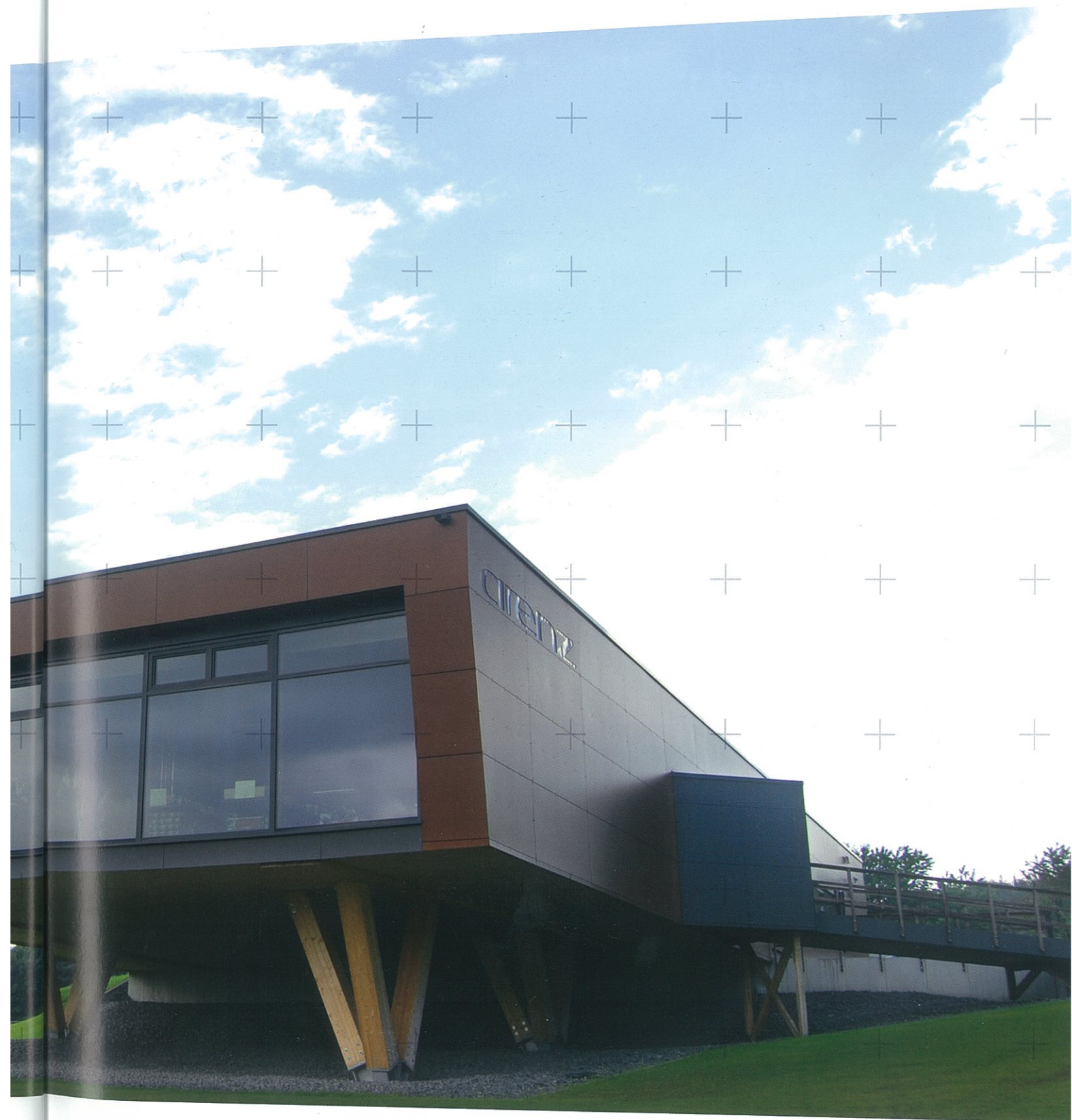
Ein Glücksfall fürs Holz waren die experimentierfreudigen Bauherren, die sich voll mit allen Details identifizierten. Sie waren öfter als üblich auf der Baustelle zu sehen, legten häufig genug selbst Hand an und motivierten die gesamte Baumannschaft.

Das Ergebnis kann sich sehen lassen. Das Gebäude umwirbt mit selbstverständlicher Leichtigkeit seine Besucher und trägt nirgendwo sichtbar den Charakter eines Experimentalgebäudes zur Schau. Allen Mitarbeitern ist die Begeisterung für den neuen Arbeitsplatz ins Gesicht geschrieben. Wenn der Bauherr die Energiespartechniken erläutert und die Bilanz von solarer Stromproduktion und Verbrauch aus dem Kopf präsent hat, wird deutlich, welche hohe Identifikation damit einhergeht. Möge er noch viele Kollegen im Gewerbe damit infizieren!



Plusenergie-Gewerbegebäude in Dernbach

Bilanziell ein Plusenergiehaus



**Dernbach/Westerwald,
Gewerbegebäude**

Bilanziell ein
Plusenergiegebäude

Auskragung in Holz-Beton-
Verbundbauweise am Limit

Planung: Neubauer, Dörth

Verbundbauweise: Prof. Bathon, Hochschule Rhein-Main, Wiesbaden

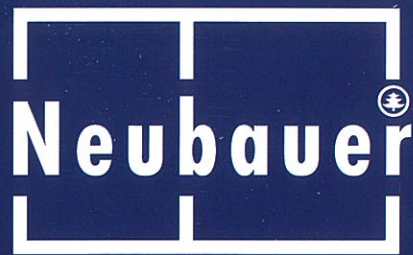
Holzbau: Neubauer, Dörth, www.holzbau-neubauer.de

Bauherr: Arenz, Stoffexpress

www.karnevalshop24.de/de/Firmengebaude.php



arenz
Textilhandels-gesellschaft mbH



SEIT 1858

HOLZBAU DER 5. GENERATION

Holzbau Neubauer - Prima Klima

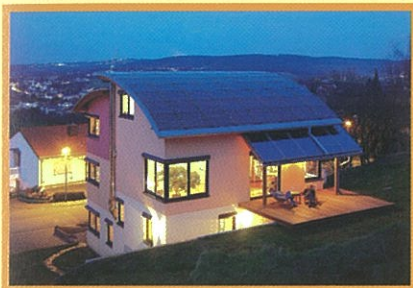
Seit etwa 150 Jahren ist der Name Neubauer im Hunsrück fest mit dem Werkstoff Holz verbunden. Im Laufe der Zeit erweiterte sich der Handwerksbetrieb von der Zimmerei und Schreinerei bis hin zum Ingenieurholz- und Fertigbau.

Unser Angebot beginnt mit einer umfassenden Beratung.

Die speziell auf Ihre Bedürfnisse ausgearbeiteten Holzbausystemlösungen werden durch unsere engagierten Mitarbeiter umgesetzt.

Das ist der Grund unseres Erfolges.

Der Firmeninhaber selbst ist öffentlich bestellter Gutachter für den Holzbau, Architekt und Diplom-Ingenieur für Holztechnik. Er ist zudem Fachgruppenleiter für den Holzbau in Rheinland-Pfalz.



Zimmerei - Ingenieurholzbau

Die Neubauer Zimmerei und Ingenieurholzbau GmbH wurde mit der höchsten Auszeichnung des deutschen Baugewerbeverbandes ausgezeichnet.

5 Sterne stehen für:

- fachliche Kompetenz
- hochwertige technische Betriebseinrichtungen
- Nachweis der laufenden Fortbildung
- Gutes Rating
- Fremdüberwachung bei Planung , Fertigung und Montage



Holzbau Neubauer GmbH
Rhein-Mosel-Str. 1
56281 Dörth

Telefon: (0 67 47) 70 00
email@holzbau-neubauer.de
www.holzbau-neubauer.de