



PRINZENKOLLEKTION



handgenäht!

by
arenz-collection.de



2017.11.04

EUR 3,95

Sehr geehrte Damen und Herren!

Die hier vorgestellte Prinzen-Kollektion zeigt Ihnen nur einen ersten Eindruck unserer Arbeit.

In unseren Ausstellungsräumen haben Sie eine weitaus größere Auswahl an Modellen, die wir hier in dieser Broschüre nicht alle zeigen können. Deshalb wird sich ein Besuch bei uns im Hause in jedem Fall lohnen um die außergewöhnliche Vielfalt an Schnitten und Materialien selbst zu erleben.

Alle Teile der Prinzenkollektion werden in unserem eigenen Atelier in individueller Handarbeit angefertigt.

Prinzessinnenkleider arbeiten wir aus edelsten Materialien wie z.B. Duchesse Profi, Satin, Samt, Brokat, Moiree und vielen weiteren Stoffarten. Gerne beraten wir Sie hier über die Möglichkeiten. Wir arbeiten zu allen Prinzenkostüme die passenden Prinzenkappen in der original Uniformfarbe. Ihr Vereinswappen nähen wir wahlweise auf den Brustbereich oder auch auf Ihre Prinzenkappe. Da wir die Teile einzeln anfertigen, können wir hier auch gerne auf Ihre individuellen Wünsche eingehen. Gerne können Sie bei Bedarf original Stoff- und Bortenmuster bei uns anfordern um die Qualität und Pflegeeigenschaften zu beurteilen.

Unsere Kostüme erhalten Sie im Normalfall in Konfektionsgrößen. Wir arbeiten aber auch nach Ihren individuellen Maßangaben. Mindestens eine Anprobe bei uns im Hause ist in diesem Fall notwendig.

Gerne würden wir Sie in unseren Ausstellungsräumen in Dernbach begrüßen, damit Sie sich vor Ort ganz ausführlich über unsere Ornate und Kleider informieren können. Für Terminvereinbarungen stehen wir Ihnen gerne jederzeit unter Tel. 02689/95893-0 zur Verfügung.

Unser Verkaufsgebäude liegt direkt an der Hauptverkehrsader A3 mitten in Deutschland und ist somit aus den Ballungsräumen Köln, Düsseldorf, Mainz, Wiesbaden, Koblenz und Frankfurt sehr bequem zu erreichen. Eine ausführliche Wegbeschreibung sowie unsere Öffnungszeiten finden Sie im Schlussteil dieser Broschüre.

Wann dürfen wir für Sie arbeiten? Zögern Sie bitte nicht, sich mit uns in Verbindung zu setzen.

Mit freundlichen Grüßen
arenz TEXTILHANDELS GmbH
Josef und Pia Arenz







handgenäht!

by arenz





arenz

handgenäht!
by
arenz-collection.de











Zum Ablauf nach Auftragseingang bei uns im Hause:

Haben wir von Ihnen alle Angaben wie Grundmaterial, Besatzart und Farbe sowie alle notwendigen Maße erhalten, bekommen Sie eine ausführliche Auftragsbestätigung von uns zugesandt. Nach dem Eingang der Anzahlung in Höhe von 50% des Auftragswertes beginnen wir unsere Arbeiten. Je nach Saison ergeben sich sehr unterschiedliche Lieferzeiten, die wir im Einzelfall mit Ihnen abstimmen. Generell können Sie mit ca. 6-8 Wochen Lieferzeit rechnen. Hierbei möchten wir Sie darauf aufmerksam machen, dass wir für Aufträge, die im Frühjahr (bis einschl. 30.4.) erteilt werden, bis zu 10% Rabatt einräumen können.

Abschließend wollen wir noch darauf hinweisen, dass unsere Kostüme zum größten Teil aus hochwertigen Materialien mit großer Sorgfalt hergestellt werden. Auch bei ordnungsgemäßem Gebrauch kann es zu Veränderungen am Produkt kommen. So zum Beispiel Farb- und Materialveränderung durch Abnutzung bei starker Beanspruchung, Lichteinwirkung, Körperschweiß, Deodorants und anderer Fremdeinflüsse. Hierfür können wir natürlich keine Gewähr übernehmen. Ebenso bei Artikeln, die mit Pailletten verarbeitet werden.

Wir verweisen in diesem Zusammenhang auf unsere Pflegeanleitung für Prinzenkostüme die wir Ihnen auf Anforderung gerne zusenden!



Zufriedene Kunden sind die beste Werbung für uns!





Zufriedene Kunden sind die beste Werbung für uns!





Zufriedene Kunden sind die beste Werbung für uns!





Zufriedene Kunden sind die beste Werbung für uns!







Prinzenschuh Clemens

Obermaterial: echtes Leder oder Lackleder nach Farbkarte

Sohle: Porosohle mit ca. 2 cm hohem Absatz

Schnalle: silber oder gold

Dieser Artikel wird nach Auftrag angefertigt. Lieferzeit ca. 8 Wochen. Kein Umtausch oder Rücknahme.

Artikel	Material	Farbe	Schnalle	Größe	Einzelpreis
Clemens	Lackleder	Farbkarte auf Seite 38	silber o. gold	auf	Anfrage
Clemens	Leder	Farbkarte auf Seite 38	silber o. gold	auf	Anfrage
Clemens	Lackleder und Leder	Aufpreis für große Größen.		auf	Anfrage



Prinzenschuh Clemens mit Schleife

Obermaterial: echtes Leder oder Lackleder nach Farbkarte

Sohle: Porosohle mit ca. 2 cm hohem Absatz

Schleife: nach Farbkarte

Schnalle: silber oder gold

Dieser Artikel wird nach Auftrag angefertigt. Lieferzeit ca. 8 Wochen. Kein Umtausch oder Rücknahme.

Artikel	Material	Farbe	Schnalle	Größe	Einzelpreis
Clemens mit Schleife	Lackleder	Farbkarte auf Seite 38	silber o. gold	auf	Anfrage
Clemens mit Schleife	Leder	Farbkarte auf Seite 38	silber o. gold	auf	Anfrage
Clemens mit Schleife	Lackleder und Leder	Aufpreis für große Größen.		auf	Anfrage



Prinzenschuh Florian

Obermaterial: echtes Leder oder Lackleder nach Farbkarte

Sohle: Porosohle mit ca. 3 cm hohem bezogenem Absatz

Schleife: nach Farbkarte

Schnalle: silber oder gold

Dieser Artikel wird nach Auftrag angefertigt. Lieferzeit ca. 8 Wochen. Kein Umtausch oder Rücknahme.

Artikel	Material	Farbe	Schnalle	Größe	Einzelpreis
Florian	Lackleder	Farbkarte auf Seite 38	silber o. gold	auf	Anfrage
Florian	Leder	Farbkarte auf Seite 38	silber o. gold	auf	Anfrage
Florian	Lackleder und Leder	Aufpreis für große Größen.		auf	Anfrage



Narrenschuh Till

Obermaterial: echtes Leder oder Lackleder nach Farbkarte, Schafthöhe ca. 12 cm

Sohle: Porosohle mit ca. 2 cm hohem Absatz

Schnalle: silber oder gold

Dieser Artikel wird nach Auftrag angefertigt. Lieferzeit ca. 8 Wochen. Kein Umtausch oder Rücknahme.

Artikel	Material	Farbe	Größe	Einzelpreis
Till	Lackleder	Farbkarte auf Seite 38	auf	Anfrage
Till	Leder	Farbkarte auf Seite 38	auf	Anfrage



Narrenschuh Moritz

Obermaterial: echtes Leder oder Lackleder nach Farbkarte, Schafthöhe ca. 12 cm

Sohle: Porosohle mit ca. 2 cm hohem Absatz

Glöckchen: silber oder gold

Dieser Artikel wird nach Auftrag angefertigt. Lieferzeit ca. 8 Wochen. Kein Umtausch oder Rücknahme.

Artikel	Material	Farbe	Größe	Einzelpreis
Moritz	Lackleder	Farbkarte auf Seite 38	auf	Anfrage
Moritz	Leder	Farbkarte auf Seite 38	auf	Anfrage



Damenpump Diana

Obermaterial: echtes Leder oder Lackleder nach Farbkarte
 Sohle: Porosohle mit ca. 6 cm hohem bezogenem Absatz

Dieser Artikel wird nach Auftrag angefertigt. Lieferzeit ca. 8 Wochen. Kein Umtausch oder Rücknahme.

Artikel	Material	Farbe	Größe	Einzelpreis
Diana	Lackleder	Farbe. s.S. 38	auf	Anfrage
Diana	Leder	Farbe. s.S. 38	auf	Anfrage



Damenstiefelette Meta

Obermaterial aus Leder und Lackleder in schwarz, Sohle Porosohle in schwarz, bezogener ca. 6 cm hoher Absatz, Knopfreihe außen und Reißverschluss innen, Schafthöhe ca. 20cm. Dieser Artikel wird auf Ihre Bestellung angefertigt. Lieferzeit ca. 8 Wochen. Kein Umtausch oder Rücknahme möglich, da Sonderanfertigung.

Artikel	Material	Farbe	Größe	Einzelpreis
Meta	Leder	Farbkarte auf Seite 38	auf	Anfrage
Meta	Lackleder	Farbkarte auf Seite 38	auf	Anfrage



Garde-Stiefel Leona

Obermaterial aus Lackleder oder Leder nach Farbkarte frei wählbar, Sohle Porosohle in schwarz, bezogener ca. 4 cm hoher Absatz, Ösen und Krampen in silber. Dieser Artikel wird auf Ihre Bestellung angefertigt. Lieferzeit ca. 8 Wochen. Kein Umtausch oder Rücknahme möglich, da Sonderanfertigung.

Artikel	Material	Farbe	Größe	Einzelpreis
Leona	Lackleder	Farbkarte auf Seite 38	auf	Anfrage
Leona	Leder	Farbkarte auf Seite 38	auf	Anfrage



Jungfrauschuh Kriemhild

Obermaterial: echtes Leder oder Lackleder mit 4 Steifen nach Farbkarte, Sohle: Porosohle mit ca. 3 cm hohem bezogenem Absatz, Schleife: nach Farbkarte, Schnalle: silber oder gold.

Dieser Artikel wird nach Auftrag angefertigt. Lieferzeit ca. 8 Wochen. Kein Umtausch oder Rücknahme.



Herrenstiefel Kuno

Obermaterial: echtes Leder in schwarz
Sohle: Porosohle mit 2,5 cm hoher Absatz
Schafthöhe: 40 cm

Dieser Artikel wird nach Auftrag angefertigt. Lieferzeit ca. 8 Wochen. Kein Umtausch oder Rücknahme.



Farbkarten Leder & Kunstleder

Sie könne alle Schuhe, die mit einer Farbkarte gekennzeichnet sind, in Ihren wunschen Farben bestellen.

Leder:
rot, bordeaux, matt-gold, glanz-gold, silber, kobaltblau, dunkelblau, schwarz, weiss, lila und grün.

Lackleder:
rot, bordeaux, kobaltblau, dunkelblau und schwarz.

DIADEME & TIARAS

Diadem Frieda



Diadem Juliette



Diadem Ronja



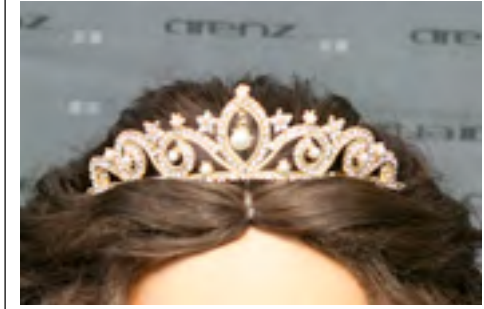
Diadem Gwen



Diadem Inka



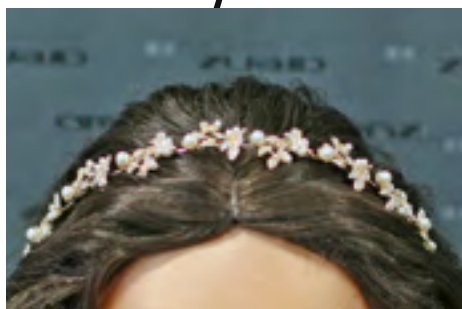
Diadem Sissi



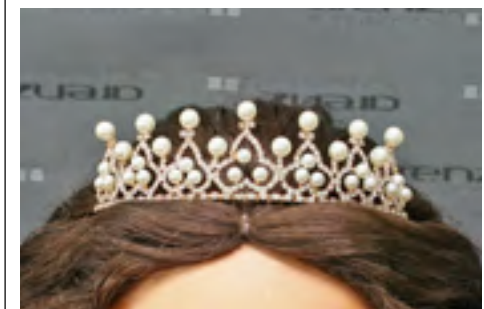
Diadem Marianne



Diadem Leyla



Diadem Denise



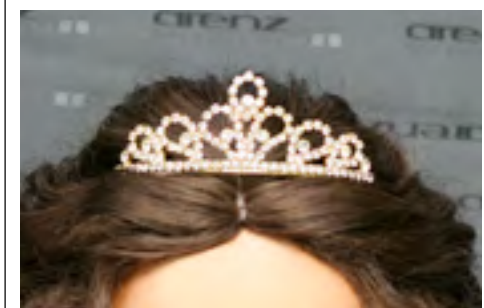
Diadem Juli



Diadem Theresa



Diadem Lisette



Modell Ulrike mini

Miniatür Kappe gefertigt aus Baumwollsamt, besetzt mit Brokat und Lurexborte, aufwendige Kurbelstickerei auf den Samtteilen der Kappe, Kopfteil mit Fächer im 3D Effekt, besetzt mit Swarovski-Straßsteinen crystal und Glöckchen an den Spitzen.



Modell Madlene mini

Miniatür Kappe gefertigt aus Baumwollsamt, besetzt mit Brokat und Paillettenborte, handgearbeitete Kurbelstickerei auf den Samtteilen der Kappe, besetzt mit Swarovski-Straßsteinen crystal und Glöckchen an den Spitzen.



Modell Nadja mini

Miniatür Kappe gefertigt aus Crashesamt Bromely, besetzt mit Brokat und Paillettenborte, aufwendige Kurbelstickerei auf den Samtteilen der Kappe, besetzt mit Swarovski-Straßsteinen in crystal und Glöckchen an den Spitzen.





Modell Malek

Kappe gefertigt aus Baumwollsamt, besetzt mit Brokat und Paillettenborte, handgearbeitete Kurbelstickerei auf den Samtteilen der Kappe, aufwendige Raffung im Mittelteil, besetzt mit ca. 90 Swarovski-Straßsteinen crystal, Glöckchen und Quaste an den Spitzen, Federtasche auf der linken Seite.



Modell Leander

Kappe gefertigt aus Baumwollsamt, besetzt mit Profi Duchesse und Lurexborte, Kurbelstickerei in aufwendigen Motiven auf den Samtteilen und Irrgang auf den Satinteilen der gesamten Kappe, Glöckchen und Quaste an den Spitzen, Federtasche auf der linken Seite.



Modell Dustin

Kappe gefertigt aus Baumwollsamt, besetzt mit Profi Duchesse und Lurexborte, aufwendige Kurbelstickerei auf der gesamten Kappe, Glöckchen und Quaste an den Spitzen, Federtasche auf der linken Seite.

Modell Ulf

Kappe gefertigt aus Baumwollsamt, besetzt mit Brokat und Lurexborte, aufwendige Kurbelstickerei auf den Samtteilen der Kappe, Kopfteil und Fächer im 3D Effekt, besetzt mit ca. 130 Swarovski-Straßsteinen crystal, Glöckchen und Quaste an den Spitzen, Federtasche auf der linken Seite.



Modell Bruno

Kappe gefertigt aus Baumwollsamt, besetzt mit Profi Duchesse und Lurexborte, aufwendige Kurbelstickerei auf der gesamten Kappe, besetzt mit ca. 200 Swarovski-Straßsteinen crystal, Glöckchen und Quaste an den Spitzen, Federtasche auf der linken Seite.



Modell Nico

Kappe gefertigt aus Crashesamt Bromely, besetzt mit Brokat und Paillettenborte, aufwendige Kurbelstickerei auf den Samtteilen der Kappe, besetzt mit ca. 115 Swarovski-Straßsteinen crystal, Glöckchen und Quaste an den Spitzen, Federtasche auf der linken Seite.





Modell Francis

Kappe gefertigt aus Crashesamt Bromley, besetzt mit Profi Duchesse und Paillettenborte, aufwendig von Hand gesmoktes Kopfteil mit Pailletten und Glasperlen auf den Rauten, Glöckchen und Quaste an den Spitzen, Federtasche auf der linken Seite.



Modell Leopold

Kappe gefertigt aus Baumwollsamt, besetzt mit Profi Duchesse und Paillettenborte, aufwendig in Motiven ausgelegte Lurexborte auf der gesamten Kappe, besetzt mit ca. 18 Swarovski-Aufnähten golden-shadow, Glöckchen und Quaste an den Spitzen, Federtasche auf der linken Seite.



Modell Felix

Kappe gefertigt aus Crashesamt Bromley, besetzt mit Profi Duchesse und Paillettenborte, aufwendig von Hand gerafftes Kopfteil mit ca. 18 Swarovski Knöpfen crystal, 2 Paillettenmotive auf dem Stirnteil der Kappe, Glöckchen und Quaste an den Spitzen, Federtasche auf der linken Seite.

Modell Lukas

Kappe gefertigt aus Baumwollsamt, besetzt mit Profi Duchesse und Lurexborte, aufwendig von Hand in Falten gelegtes Kopfteil und Plisseeborte am Stirnteil, Glöckchen und Quaste an den Spitzen, Federtasche auf der linken Seite.



Modell William

Kappe gefertigt aus Baumwollsamt, besetzt mit Profi Duchesse und Paillettenborte, aufwendig gearbeitetes Kopfteil von Hand gesmokt, Samtteile der Kappe besetzt mit zweiter Reihe Paillettenborte, Glöckchen und Quaste an den Spitzen, Federtasche auf der linken Seite.



Modell Janosch

Kappe gefertigt aus Crashesamt Bromely, besetzt mit Brokat und Lurexborte, wellenförmig ausgelegte Paillettenborte auf dem Stirnteil der Kappe, Kopfteil mit aufwendig gearbeiteter Raffung, 2 Straßknöpfe, Glöckchen und Quaste an den Spitzen, Federtasche auf der linken Seite.





Modell Dorian

Kappe gefertigt aus Baumwollsamt, besetzt mit Brokat, Lurexborte und Paillettenborte als Randverzierung auf der Kappe, Glöckchen und Quaste an den Spitzen, Federtasche auf der linken Seite.



Modell Fabian

Kappe gefertigt aus Baumwollsamt, besetzt mit Profi Duchesse und Lurexborte, aufwendig in Motiven ausgelegte Lurexborte auf den Samtteilen der Kappe, Glöckchen und Quaste an den Spitzen, Federtasche auf der linken Seite.



Modell Max

Kappe gefertigt aus Baumwollsamt, besetzt mit Profi Duchesse und Lurexborte, Motiv aus Lurexborte auf dem Kopfteil, Samtteile der Kappe besetzt mit zweiter Reihe Lurexborte, Glöckchen und Quaste an den Spitzen, Federtasche auf der linken Seite.

Namenszug Lurex

alte Schreibschrift in silber oder gold,
Höhe ca. 2-3 cm, gestickt mit inox.
Lurexgarn, Namen- oder Schriftzug.



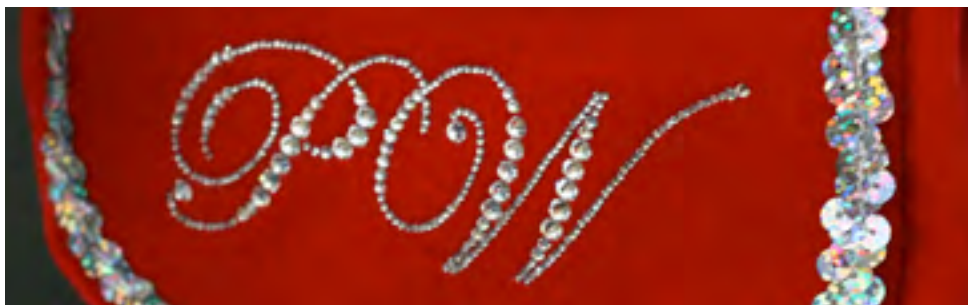
Namenszug Straß

alte Schreibschrift in crystal, Höhe ca.
2 cm, gelegt mit 2 Größen Swarovski
Straßsteinen, Namen- oder Schriftzug.



Monogramm Straß

alte Schreibschrift in crystal, Höhe
ca. 3 - 4 cm, gelegt mit 3 Größen
Swarovski Straßsteinen.



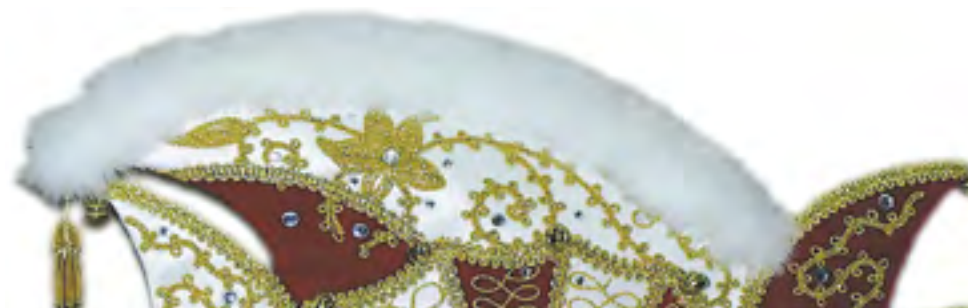
Kugeln

v.l.n.r.
Straßkugel
Paillettenkugel
Paillettenkugel laser



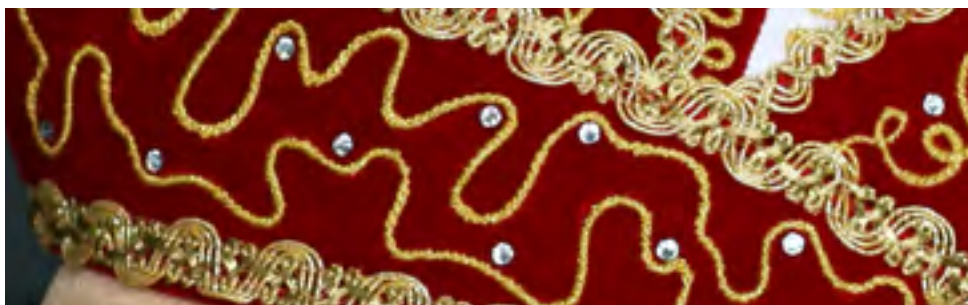
Fellbesatz

Kunstfellbesatz am Kopfteil als
Abschluss auf der Kappe.



zusätzliche Straßsteine

Swarovski Straßsteine 4 mm, gelegt
nach Kundenvorlage.





Siegfried Bauerntschako mit Federn

Bauerntschako besetzt mit Fellimitat weiß und schwarzen Einsätzen, variabel verstellbarer Kinnrime und Innenkopf aus Leder für die individuelle Anpassung an die Kopfgröße. Kopfplatte mit Samt bezogen, Aufnahme für den Federaufsatz.



Artikel	Beschreibung	Größe
Bauerntschako	Hutleder, Kinnriemen aus Leder, Kopfplatte mit Aufnahme für den Federaufsatz	57 - 61
Federaufsatz groß	zum aufschrauben auf das Bauernschako	80 cm
Federaufsatz klein	zum aufschrauben auf das Bauernschako	40 cm
Banderole	aus Samt, passend zum Hut und Kostüm	



Kettenhemd

Artikel	Material	Größe
Kettenhemd mit Reißverschluss	Baumwollhemd mit Kettenarmen	S, M, L



Kilian

Artikel
Bauerntasche mit Gürtel



Siegfried

Artikel
Bauerntasche mit Gürtel



handgenäht!
by arenz collection.de

Königsfasanfeder

Artikel	Beschreibung	Größe
Königsfasanfeder	Federn sind ein Naturprodukt. Farb- und Längenangaben erfolgen immer unter Vorbehalt.	150 cm
Königsfasanfeder		130 cm
Königsfasanfeder	gelb, rot, grün, blau	150 cm



Jungfrau Perücke

Artikel
Perücke Jungfrau
Krone Bischof



Zepter Thudor

Artikel
Zepter Thudor



Zepter Bernhard

Artikel
Zepter Bernhard



Jungfrau Spiegel

Artikel
Jungfrauen Spiegel



Herren-Strumpfhose Eurotard

Herren Prinzenstrumpfhose von Eurotard „Made in USA“ in weiss, ohne Eingriff, sehr dehnbare und blickdichte Herrenstrumpfhose.
lieferbare Größen:

L, XL, XXL, XXXL



Helanca-Handschuh Damen

Modell

Helanca Handschuh Damen



Satinhandschuh elastisch

Modell	Farbe
Satinhandschuh	creme, gold, weiß, schwarz



Handschuh mit Stulpe

Modell	Größe
Handschuh mit Stulpe	8,5,9,10



Lederhandschuh mit Stulpe

Modell	Größe
Lederhandschuh mit Stulpe	8,5,9,10



Helanca-Handschuh Herren

Modell
Helanca Handschuh Herren



Herren-Strumpfhose

Modell
Strumpfhose mit Reißverschluss.



Kniestrumpf

Modell
Kniestrumpf weiss Gr. 42-46



Tasche Steffi



Tasche Pompadur



Tasche Ulrike



Tasche Christine



Tasche Josie



Tasche Nadja



Tasche Kate



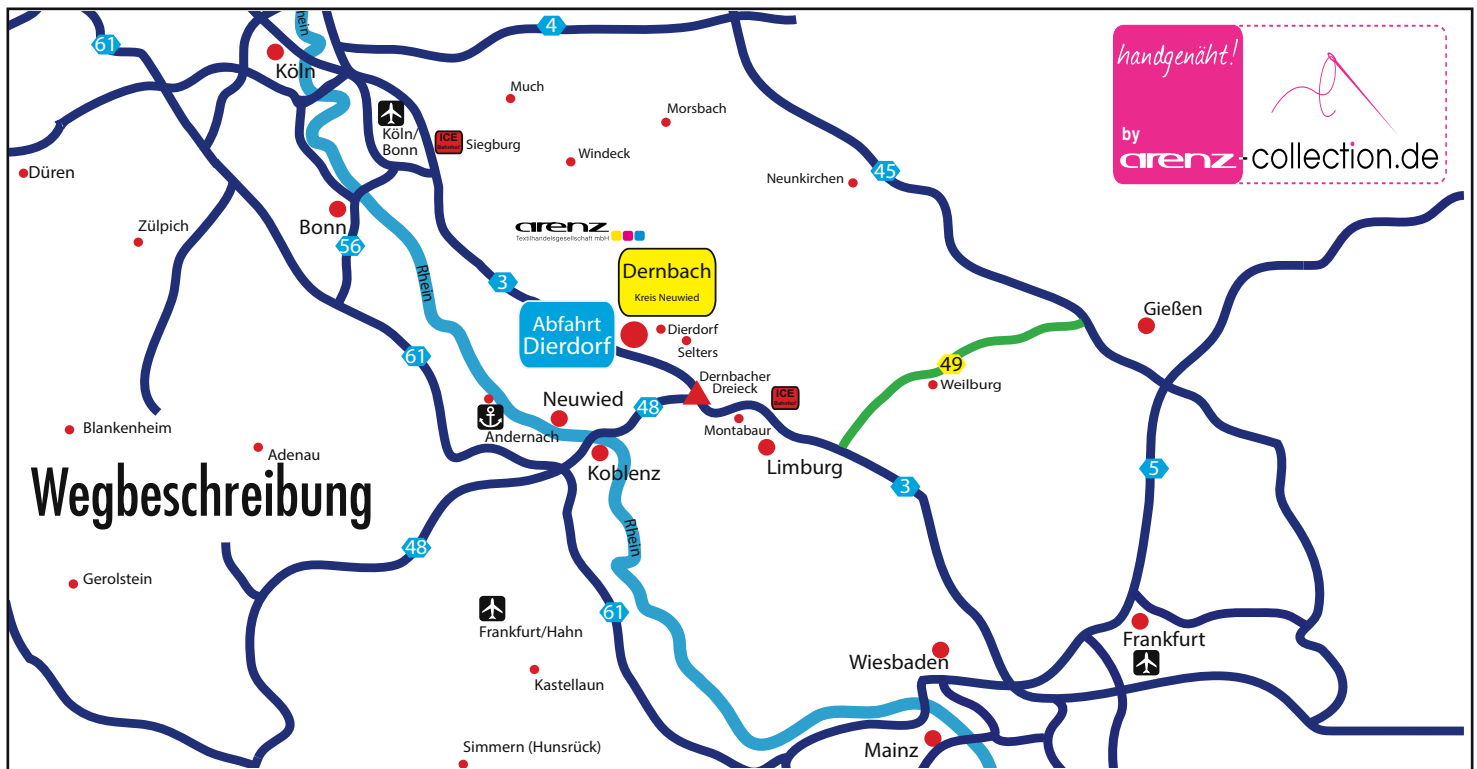
Tasche Maggie

arenz
Textilhandelsgesellschaft mbH

handgenäht!
by arenz-collection.de

by arenz stoffexpress.de





Wegbeschreibung

Dornbach erreichen Sie am besten über die A3 aus Richtung Köln (ca. 65 KM) oder aus Richtung Frankfurt (ca. 90 KM)
Nehmen Sie die Autobahnausfahrt Dierdorf im Kreis Neuwied!

Öffnungszeiten: die aktuellen Öffnungszeiten entnehmen Sie bitte unserer Homepage! Termine nur nach Vereinbarung

Hausanschrift: arenz Textilhandels-gesellschaft mbH, Ringstr. 10, 56307 Dornbach (Kreis Neuwied)

TEL 02689 958 93-0 - FAX 02689 958 93-20 - MAIL info@arenz.de - www.arenz.de

UNSERE AUSSTELLUNG: EIN & AUSSICHTEN



Unser neues Plus Energie Gebäude. Maximale Einsparung der CO₂-Emissionen durch modernste Technik.

Wachstum durch Innovation – EFRE



Rheinland-Pfalz



Investitionen dieses Unternehmens wurden von der Europäischen Union aus dem Europäischen Fonds für regionale Entwicklung und dem Land Rheinland-Pfalz kofinanziert.